

Název projektu

nízkotlaká klimatizace

Technická specifikace zařízení

Číslo zařízení	Název zařízení	Určení jednotky	Strana
01	nízkotlaká klimatizační jednotka	Standardní prostředí	2

ID nabídky
Vypracoval

Projekt vytvořen:
Tisk:

NEREGISTROVANÁ KOPIE / Neoprávněné užití programu - NEREGISTROVANÁ KOPIE / N
04.04.2016,16:56
29.04.2017,11:50

STRUČNÁ SPECIFIKACE ZAŘÍZENÍ

Základní parametry zařízení

Druh, rozměr	AeroMaster XP 10
Typ řídicího systému	Není

Hmotnost (+/-10%)	3 035 kg
Umístění jednotky	Vnitřní
Materiálové provedení	
Vnější plášť	Pozinkovaný plech
Vnitřní plášť	Pozinkovaný plech

	Přívod	Odvod
Průtok vzduchu	8700 m³/h	8500 m³/h
Externí tlaková rezerva	360 Pa	295 Pa
Rychlost v průřezu	1.26 m/s	1.23 m/s
Příkon ventilátorů	2.13 kW	1.70 kW
1. stupeň filtrace	M5	G4
2. stupeň filtrace	-	-
SFP _i	851 W.m ⁻³ .s	697 W.m ⁻³ .s

Model box AMXP3



Parametry pláště dle EN1886

Celkový příkon jednotky	71.33 kW	Mechanická stabilita	D2(M)
Napájecí napětí		Netěsnost skříně	L2(M)
Celkový proud I _{max}		Termická izolace	T3(M)
		Faktor tepelných mostů	TB3(M)
SFP _{AHU}	1586 W.m ⁻³ .s	Netěsnost mezi filtrem a rámem	< 0,5 % (F9)

Nejdůležitější parametry vybraných komponentů

	Na straně vzduchu		Na straně média
Zpětný zisk tepla	-15.1 → 4.4 °C	56 %	
Ohřev	4.4 → 21.0 °C	49.6 kW	70/44 °C, Voda, 1.1 kPa, 1.68 m³/h
Chlazení	29.6 → 26.0 °C	9.9 kW	7/13 °C, Voda, 1.1 kPa, 1.41 m³/h
Vlhčení	21.0 → 21.0 °C	5 → 55 %	90.0 kg/h, 67.5 kW

Detailní specifikace a výsledné parametry jsou součástí detailní specifikace vzduchotechnického zařízení

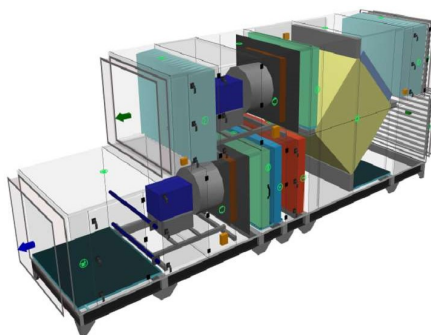
Hlukové parametry zařízení

	LwA _{okt} * [dB]								LwA** [dB(A)]
Oktávové pásmo	63 Hz	125 Hz	250 Hz	500 Hz	1000 Hz	2000 Hz	4000 Hz	8000 Hz	
Přívod - sání	36	57	61	60	58	51	44	41	65
Přívod - výtlak	44	66	69	77	79	71	68	63	82
Přívod - okolí	37	49	50	50	49	41	39	30	56
Odvod - sání	37	58	62	60	60	56	54	50	67
Odvod - výtlak	42	64	67	73	73	65	61	55	77
Odvod - okolí	36	49	49	48	47	39	38	28	55

* Hladiny akustického výkonu v oktavových pásmech

** Celková hladina akustického výkonu

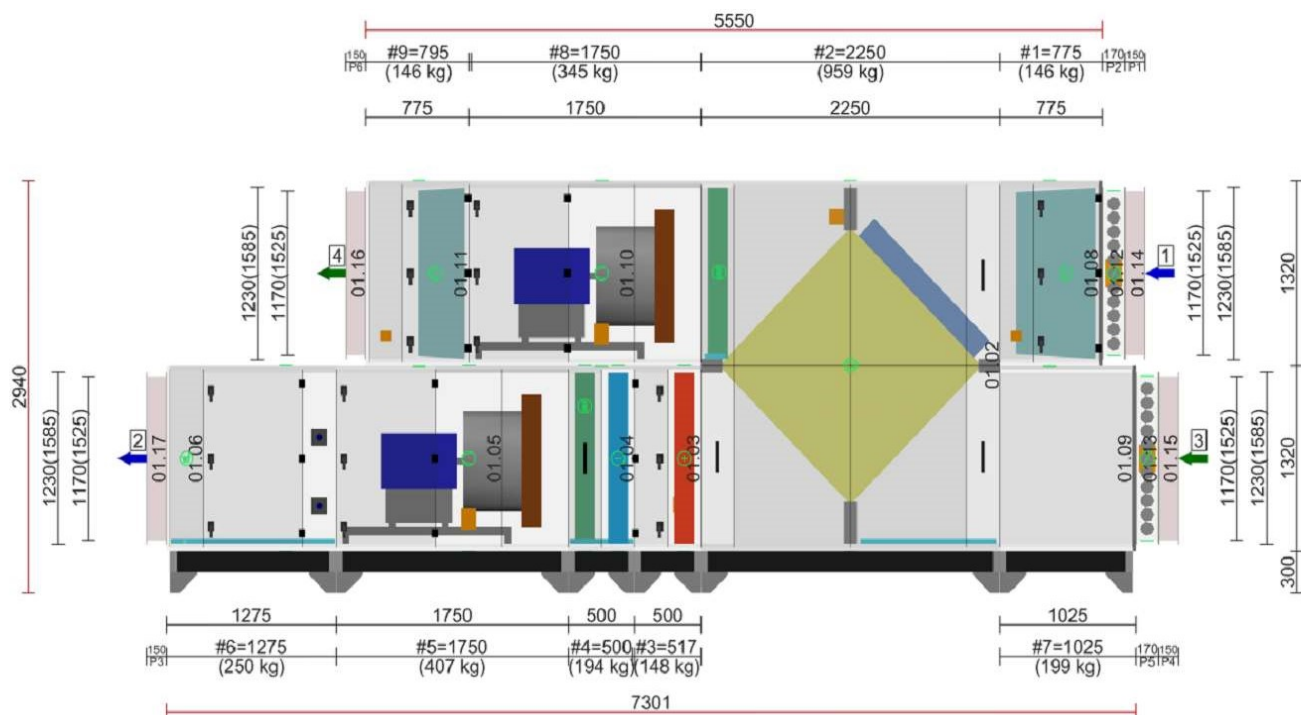
Axonometrický pohled na zařízení



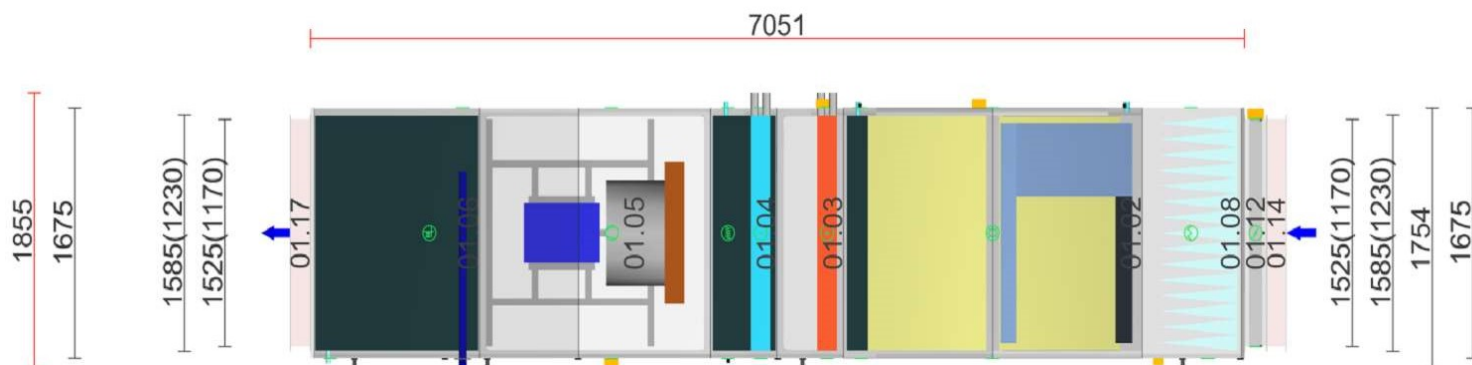
GRAFICKÉ POHLEDY

Bokorys servisní strany

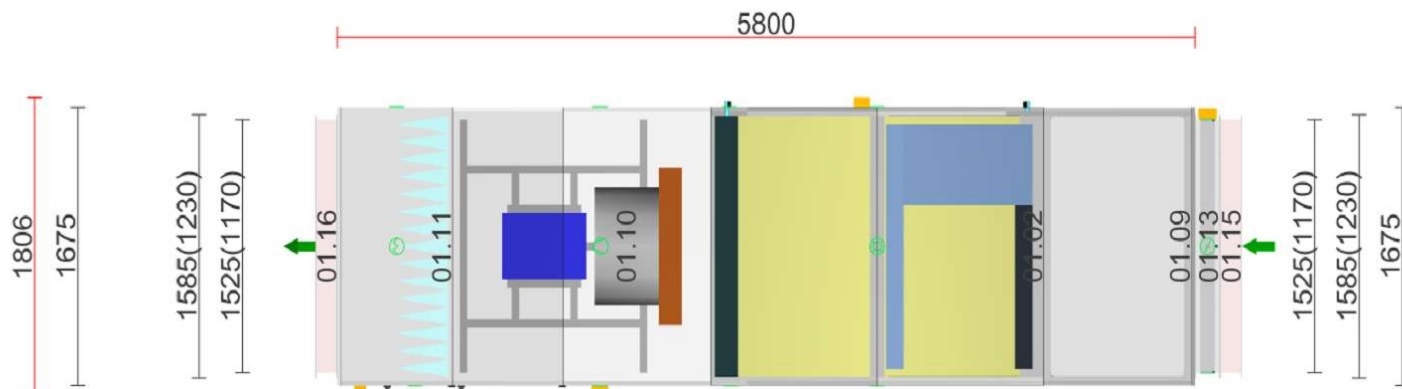
Číslování větví: 1 - venkovní vzduch, 2 - přírodní vzduch, 3 - odtahový vzduch, 4 - odpadní vzduch, 5 - cirkulační vzduch



Půdorys přírodní větve



Půdorys odtahové větve



DETAILNÍ PARAMETRY ZAŘÍZENÍ

01.14 Tlumič vložka Přívod DV 1525-1170

Kód	VDV011511
Nominální průtok vzduchu	8700 m³/h

01.12 Klapka Přívod LK 1525-1170

Kód	VLK011511
Nominální průtok vzduchu	8700 m³/h
Plocha klapky	1.78 m²
Třída těsnosti	2
Počet servopohonů	1 ks
Krouticí moment serva	20 Nm

Příslušenství vestavěné

- Servopohon SM 230A, Kód: XPSESS23-, Počet: 1

01.08 Filtr Přívod XPNH 28/5 ECOD

Kód	XPNH028-S005S
Servisní přístup	Zleva
Materiál vnitřního pláště	Pozinkovaný plech
Nominální průtok vzduchu	8700 m³/h
Tlaková ztráta	109 Pa
Třída filtrace	M5
Typ filtru	Kapsový
Počáteční / Koncová tlaková ztráta	19 / 200 Pa
Koncová tlaková ztráta podle výrobce	450 Pa

Příslušenství vestavěné

- Panel čelní - vstup XPK 28/P, Kód: XPKO028ZS-P, Počet: 1, Tlaková ztráta: 4 Pa
- Montážní sada panelu XPK 28/P (MSP), Kód: MPKO028ZS-P, Počet: 1
- Snímač tlakové difference P33 N (30 - 500 Pa), Kód: XPP33N, Počet: 1

Skladba filtru

- Kód AX **11Z50041861**
- Rozměr vložky (délka × výška × hloubka) 287x592x550 mm
- Třída filtrace M5
- Počet kapes v jedné vložce 3 ks
- Počet vložek v jedné filtrační vestavbě **2 ks**
- Kód AX **11Z50041866**
- Rozměr vložky (délka × výška × hloubka) 592x592x550 mm
- Třída filtrace M5
- Počet kapes v jedné vložce 6 ks
- Počet vložek v jedné filtrační vestavbě **4 ks**

01.02 Deskový rekuperátor Přívod/Odvod XPMK 28/BS (FV - 120/W - 157 - Optim)

Kód	XPMK128ZS0-L11S100FVGW01		Zima	Léto
Nominální průtok vzduchu	8700 / 8500 m³/h	Teplota / Vlhkost - Přívod		
Tlaková ztráta	40 / 37 Pa	Vstup	-15.1 °C / 70 %	33.0 °C / 30 %
Rychlost v průřezu	4.2 / 4.0 m/s	Výstup	4.4 °C / 14 %	29.6 °C / 37 %
Materiálové provedení kostky	V - Standard	Teplota / Vlhkost - Odvod		
Typ	-	Vstup	20.0 °C / 60 %	26.0 °C / 55 %
		Výstup	6.4 °C / 86 %	29.5 °C / 45 %
		Účinnost	56 %	49 %
		Výkon	55.0 kW	-10.0 kW

Příslušenství vestavěné

- Obtoková klapka LK (PMO), Kód: , Počet: 1

01.02 Eliminátor kapek	Odvod	XPNU 28
------------------------	-------	---------

Nominální průtok vzduchu	8500 m³/h
Tlaková ztráta	8 Pa

01.03 Vodní ohřivač	Přívod	XPNC 28/1R
---------------------	--------	------------

Kód	XPNC028-S01		Zima	Léto
Nominální průtok vzduchu	8700 m³/h	Teplota / Vlhkost		
Tlaková ztráta	9 Pa	Vstup	4.4 °C / 14 %	29.6 °C / 37 %
Rychlost v průřezu	1.6 m/s	Výstup	21.0 °C / 5 %	29.6 °C / 37 %
Teplonosné medium	Voda			
Počet řad	1	Teplotní spád	70 / 44 °C	
Počet okruhů	1			
Rozteč lamel	2.1 mm	Výkon	49.6 kW	
Materiál				
Materiál trubek	Cu	Teplonosné medium		
Materiál lamel	Al	Průtok	1.68 m³/h	
Připojení		Tlaková ztráta	1.1 kPa	
Průměr připojení	2 "			
Typ	8.35.CU.11.AL.31.01.1425.21.W.X.X.010.031.R 2" L			

Příslušenství vestavěné

- Směšovací uzel SUMX 2,5/EU (3), Kód: VSU0425B-, Počet: 1
- Protimrazové čidlo NS 130 R, Kód: XPNS130R, Počet: 1
- Doplnková protimrazová ochrana CAP 3M, Kód: XPNSCAP3, Počet: 1

01.04 Vodní chladič	Přívod	XPND 28/1R
---------------------	--------	------------

Kód	XPND028-S01		Zima	Léto
Nominální průtok vzduchu	8700 m³/h	Teplota / Vlhkost		
Tlaková ztráta	10 Pa	Vstup	21.0 °C / 5 %	29.6 °C / 37 %
Suchá tlaková ztráta	- Pa	Výstup	21.0 °C / 5 %	26.0 °C / 45 %
Rychlost v průřezu	1.6 m/s			
Teplonosné medium	Voda	Teplotní spád	7 / 13 °C	
Počet řad	1			
Počet okruhů	1	Výkon		9.9 kW
Rozteč lamel	2.1 mm	Množství kondenzátu		0.0 kg/h
Materiál		Teplonosné medium		
Materiál trubek	Cu	Hmotnostní průtok		1.41 m³/h
Materiál lamel	Al	Tlaková ztráta		1.1 kPa
Připojení				
Průměr připojení	2 "			
Typ	8.35.CU.11.AL.31.01.1425.21.W.X.X.010.031.R 2" L			

Poznámka: Ventilátor je navržen na základě mokré tlakové ztráty výměníku.

Příslušenství vestavěné

- Směšovací uzel chladiče SUMX 2,5/EU (1), Kód: VSU0425B-, Počet: 1

01.04 Eliminátor kapek	Přívod	XPNU 28
------------------------	--------	---------

Kód	XPNU028-S0
Nominální průtok vzduchu	8700 m³/h
Tlaková ztráta	9 Pa

01.05 Ventilátor Přívod XPVP 560-4,0/J4 (IE2)

Kód	XPVP028ZS056OPAD4B40Z1
Nominální průtok vzduchu	8700 m³/h
Statický tlak	553 Pa
Celkový tlak	593 Pa
Externí tlaková ztráta	360 Pa
Proud v pracovním bodě	5.52 A
Výkon na hřídeli	1784 W
Otáčky ventilátoru (n)/(nmax)	1296/1710 1/min
Požadované otáčky v prac. bodě	76 %
Účinnost – $\eta_{F,L}$	80 %
Účinnost – $\eta_{F,sys}$	67 %
Účinnost – $\eta_{sF,sys}$	63 %
Elektrický příkon	2.13 kW
Specifický výkon ventilátoru	851 W.m ⁻³ .s
Rychlost v průřezu	1.26 m/s
Pracovní frekvence	44 Hz
Pracovní frekvence max.	59 Hz
Typ	ER56C-4DN.F7.1R
Převod	Přímý
K-faktor	308
Max. rozsah čidla průtoku vzduchu	9740 m³/h
Motor	
Třída účinnosti motoru	IE2
Výkon motoru nom.	4000 W
Jmenovitý proud	8.30 A
Napájecí napětí motoru	3NPE 400 V, 50 Hz
Počet pólů	4
Jištění	Termistory

Poznámka: Ventilátor je navržen se zohledněním systémového efektu.

Příslušenství vestavěné

- Regulace na konstantní tlak/průtok CPG-P (příprava pro čidlo CPG), Kód: CPG03, Počet: 1

Příslušenství nenamontované

- Regulátor výkonu XPFM 4.0 (IP21), Kód: XPFMIM403B20, Počet: 1

01.06 Zvlhčovač parní Přívod CA-UE 90/125C

Kód	CA-UE0901252C	Zima	Léto
Nominální průtok vzduchu	8700 m³/h	Teplota / Vlhkost	
Tlaková ztráta	8 Pa	Vstup	21.0 °C / 5 %
Systém distribuce páry	elektrodový	Výstup	26.0 °C / 45 %
Napájecí napětí zvlhčovače	3NPE 400 V, 50 Hz		
Elektrický příkon zvlhčovače	67.5 kW	Parní výkon (požadovaný)	81.2 kg/h
Délka připojovacích hadic	3 m	Parní výkon (skutečný)	90.0 kg/h
		Zvlhčovací dráha (minimálr	0.9 m

Příslušenství vestavěné

- Panel čelní - výstup XPK 28/P, Kód: XPKO028ZS-P, Počet: 1, Tlaková ztráta: 4 Pa
- Montážní sada panelu XPK 28/P (MSP), Kód: MPKO028ZS-P, Počet: 1

01.17 Tlumič vložka Přívod DV 1525-1170

Kód	VDV011511
Nominální průtok vzduchu	8700 m³/h

01.15 Tlumič vložka Odvod DV 1525-1170

Kód	VDV011511
Nominální průtok vzduchu	8500 m³/h

01.13 Klapka Odvod LK 1525-1170

Kód	VLK011511
Nominální průtok vzduchu	8500 m³/h
Plocha klapek	1.78 m²
Třída těsnosti	2
Počet servopohonů	1 ks
Krouticí moment serva	20 Nm

Příslušenství vestavěné

- Servopohon SM 230A, Kód: XPSESS23-, Počet: 1

01.09 Sekce prázdná Odvod XPJP 28/E

Kód	XPJP028ZS0-E
Nominální průtok vzduchu	8500 m³/h

Příslušenství vestavěné

- Panel čelní - vstup XPK 28/P, Kód: XPK0028ZS-P, Počet: 1, Tlaková ztráta: 4 Pa
- Montážní sada panelu XPK 28/P (MSP), Kód: MPKO028ZS-P, Počet: 1

01.10 Ventilátor Odvod XPVP 560-4,0/J4 (IE2)

Kód	XPVP028ZS056OPAD4B40Z1
Nominální průtok vzduchu	8500 m³/h
Statický tlak	433 Pa
Celkový tlak	471 Pa
Externí tlaková ztráta	295 Pa
Proud v pracovním bodě	5.21 A
Výkon na hřídeli	1418 W
Otáčky ventilátoru (n)/(nmax)	1195/1710 1/min
Požadované otáčky v prac. bodě	70 %
Účinnost – $\eta_{F,L}$	78 %
Účinnost – $\eta_{F,sys}$	65 %
Účinnost – $\eta_{SF,sys}$	60 %
Elektrický příkon	1.70 kW
Specifický výkon ventilátoru	697 W.m ⁻³ .s
Rychlost v průřezu	1.23 m/s
Pracovní frekvence	41 Hz
Pracovní frekvence max.	59 Hz
Typ	ER56C-4DN.F7.1R
Převod	Přímý
K-faktor	308
Max. rozsah čidla průtoku vzduchu	9740 m³/h
Motor	
Třída účinnosti motoru	IE2
Výkon motoru nom.	4000 W
Jmenovitý proud	8.30 A
Napájecí napětí motoru	3NPE 400 V, 50 Hz
Počet pólů	4
Jištění	Termistory

Poznámka: Ventilátor je navržen se zohledněním systémového efektu.

Příslušenství vestavěné

- Regulace na konstantní tlak/průtok CPG-P (příprava pro čidlo CPG), Kód: CPG03, Počet: 1

Příslušenství nenamontované

ID nabídky
Projekt [2] nízkotlaká klimatizace
Číslo / Název zařízení 01 / nízkotlaká klimatizační jednotka
Určení jednotky Standardní prostředí



- Regulátor výkonu XPFM 4.0 (IP21), Kód: XPFMIM403B20, Počet: 1

01.11 Filtr	Odvod	XPNH 28/4 ECOD
Kód	XPNH028-S004S	
Servisní přístup	Zleva	
Materiál vnitřního pláště	Pozinkovaný plech	
Nominální průtok vzduchu	8500 m ³ /h	
Tlaková ztráta	84 Pa	
Třída filtrace	G4	
Typ filtru	Kapsový	
Počáteční / Koncová tlaková ztráta	17 / 150 Pa	
Koncová tlaková ztráta podle výrobce	250 Pa	

Příslušenství vestavěné

- Panel čelní - výstup XPK 28/P, Kód: XPKO028ZS-P, Počet: 1, Tlaková ztráta: 4 Pa
- Montážní sada panelu XPK 28/P (MSP), Kód: MPKO028ZS-P, Počet: 1
- Snímač tlakové difference P33 N (30 - 500 Pa), Kód: XPP33N, Počet: 1

Skladba filtru

- Kód AX **11Z50041857**
- Rozměr vložky (délka × výška × hloubka) 592x592x305 mm
- Třída filtrace G4
- Počet kapes v jedné vložce 6 ks
- Počet vložek v jedné filtrační vestavbě **2 ks**

- Kód AX **11Z50041859**
- Rozměr vložky (délka × výška × hloubka) 897x592x305 mm
- Třída filtrace G4
- Počet kapes v jedné vložce 9 ks
- Počet vložek v jedné filtrační vestavbě **2 ks**

01.16 Tlumič vložka	Odvod	DV 1525-1170
Kód	VDV011511	
Nominální průtok vzduchu	8500 m ³ /h	

SEZNAM POLOŽEK VZT

Výrobní (přepravní) bloky sekcí

Číslo bloku	Rozměry (Š × V × D) **	Hmotnost	Podstavný rám Výška *	Materiál pláště	Typ rámu
#1	1746 x 1320 x 775 mm	146.4 kg	-	Pozinkovaný plech	-
#2	1735 x 2640 x 2250 mm	958.8 kg	300 mm	Pozinkovaný plech	Pevný
#3	1846 x 1320 x 518 mm	147.6 kg	300 mm	Pozinkovaný plech	Pevný
#4	1810 x 1320 x 500 mm	193.9 kg	300 mm	Pozinkovaný plech	Pevný
#5	1746 x 1320 x 1750 mm	407.4 kg	300 mm	Pozinkovaný plech	Pevný
#6	1755 x 1320 x 1275 mm	250.2 kg	300 mm	Pozinkovaný plech	Pevný
#7	1675 x 1320 x 1025 mm	198.5 kg	300 mm	Pozinkovaný plech	Pevný
#8	1746 x 1320 x 1750 mm	345.0 kg	-	Pozinkovaný plech	-
#9	1746 x 1320 x 795 mm	146.4 kg	-	Pozinkovaný plech	-
P1	1585 x 1230 x 150 mm	8.7 kg	-	-	-
P2	1625 x 1230 x 171 mm	21.9 kg	-	-	-
P3	1585 x 1230 x 150 mm	8.7 kg	-	-	-
P4	1585 x 1230 x 150 mm	8.7 kg	-	-	-
P5	1625 x 1230 x 171 mm	21.9 kg	-	-	-
P6	1585 x 1230 x 150 mm	8.7 kg	-	-	-
Celkem		2872.8 kg			

* V uvedených výškách rámu je započtena i výška podstavných nožek (pokud jsou osazeny).

** Uvedené rozměry nezahrnují balení.

Příslušenství vzduchotechnické jednotky

Položka	Počet	Hmotnost	Montáž ve výrobě ***	Materiál pláště	Číslo bloku
Komplet zvlhčovacího zařízení	1	95.0 kg	Ne	-	#6
Souprava pro odvod kondenzátu	1	1.0 kg	Ne	-	#6
Souprava pro odvod kondenzátu	1	1.0 kg	Ne	-	#4
Souprava pro odvod kondenzátu	1	2.0 kg	Ne	-	#2
Spojovací sada montážní	1	4.4 kg	Ano	-	#3
Spojovací sada montážní	1	4.4 kg	Ano	-	#4
Spojovací sada montážní	1	4.4 kg	Ano	-	#5
Spojovací sada montážní	1	4.4 kg	Ano	-	#6
Spojovací sada montážní	1	4.4 kg	Ano	-	#1
Spojovací sada montážní	1	4.4 kg	Ano	-	#7
Spojovací sada montážní	1	4.4 kg	Ano	-	#8
Spojovací sada montážní	1	4.4 kg	Ano	-	#9
Spojovací sada montážní	1	4.4 kg	Ano	-	#3
Spojovací sada montážní	1	4.4 kg	Ano	-	#4
Spojovací sada montážní	1	4.4 kg	Ano	-	#5
Spojovací sada montážní	1	4.4 kg	Ano	-	#8
Spojovací sada montážní	8	8.0 kg	Ne	-	-

*** Položky nenamontované ve výrobě jsou dodávány volně ložené

SEZNAM POLOŽEK MAR

Řídicí jednotka a příslušenství měření a regulace

Položka	Počet	Hmotnost	Montáž ve výrobě ***	Číslo bloku
Regulátor výkonu	1	1.0 kg	Ne	#5
Regulátor výkonu	1	1.0 kg	Ne	#8

*** Položky nenamontované ve výrobě jsou dodávány volně ložené

ID nabídky
Projekt
Číslo / Název zařízení
Určení jednotky

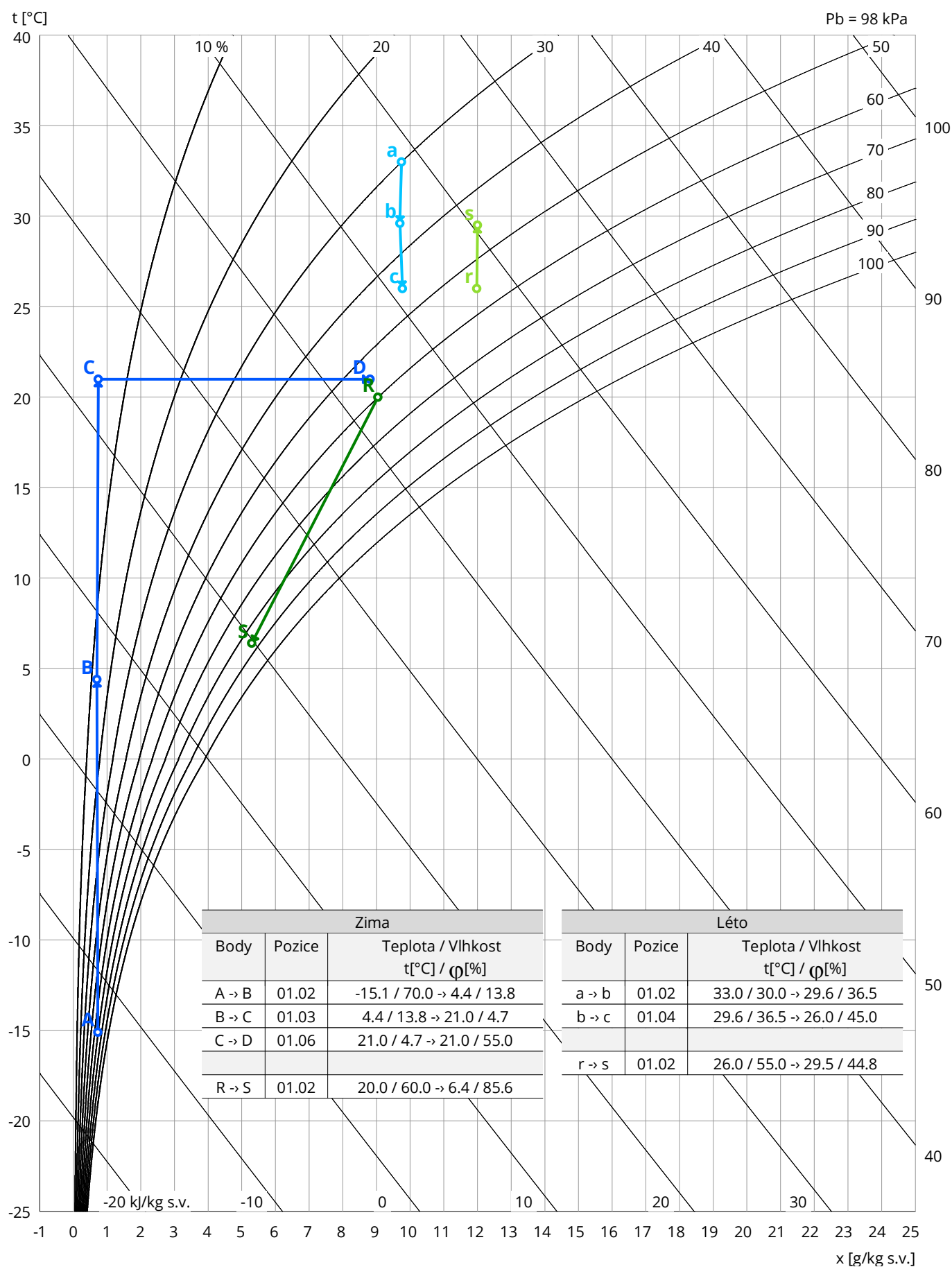
[2] nízkotlaká klimatizace
01 / nízkotlaká klimatizační jednotka
Standardní prostředí



Celková hmotnost zařízení

3 035 kg

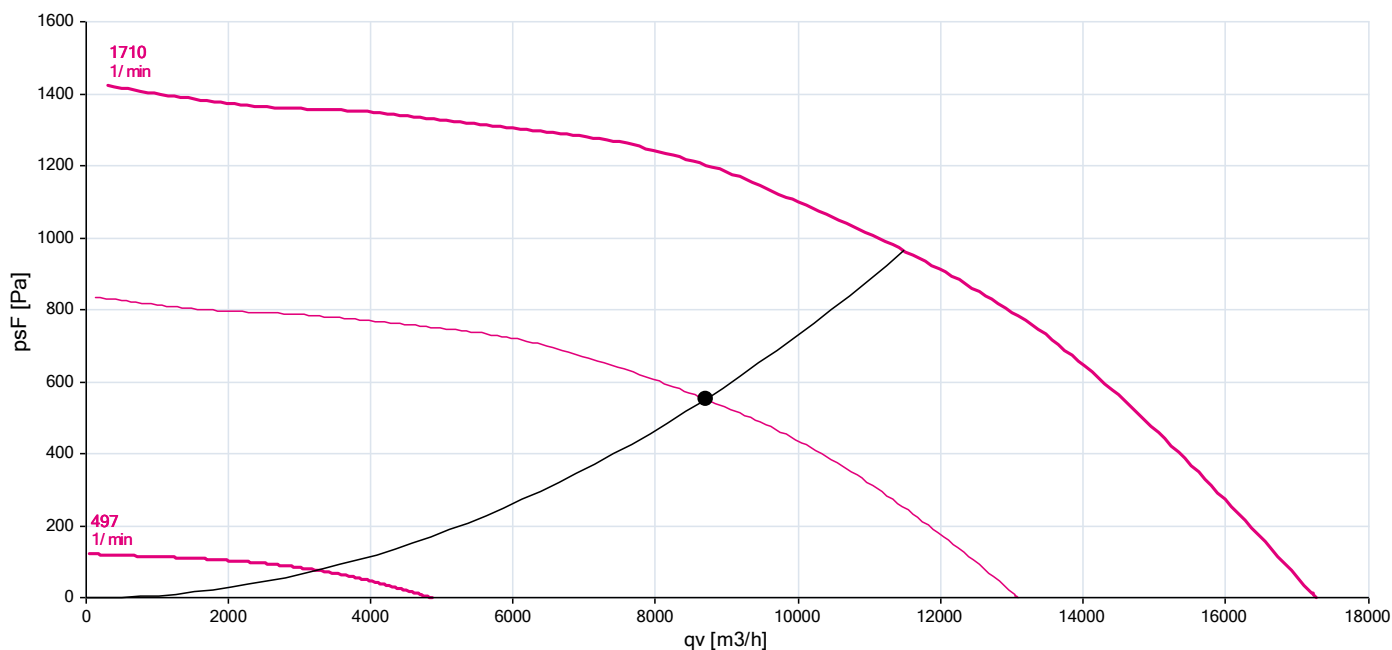
Psychrometrický diagram



Charakteristika ventilátorů

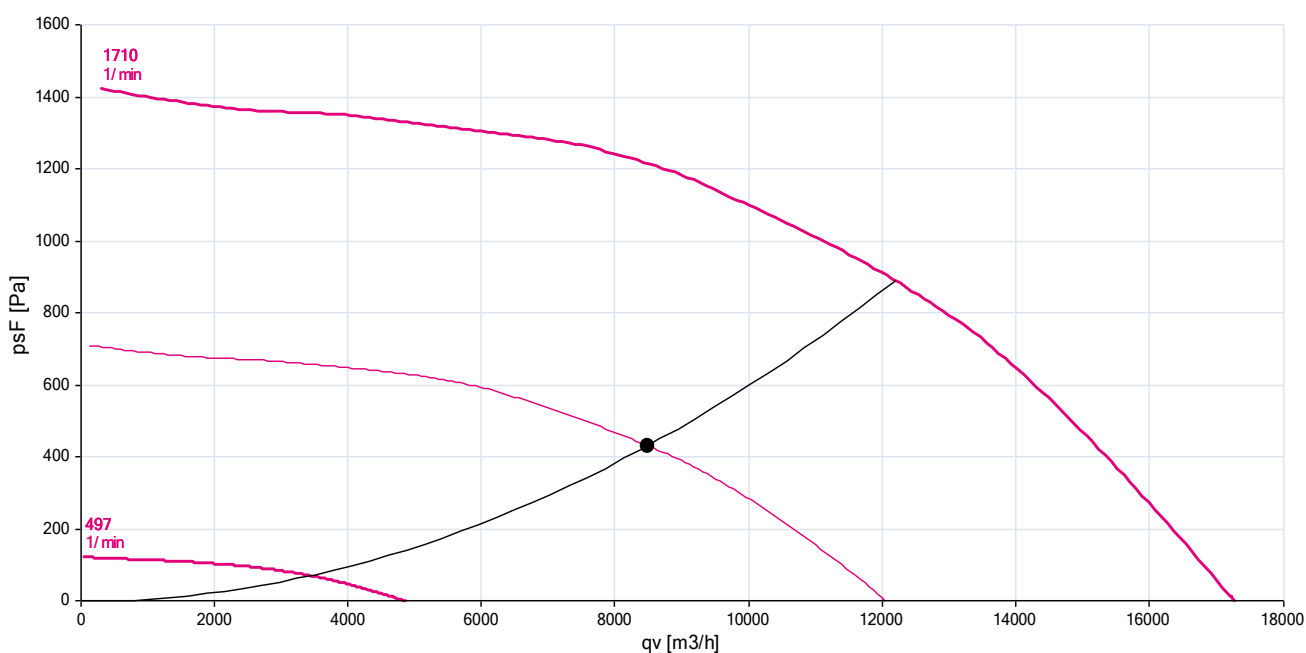
Přívodní větev

Typ	V_n [m³/h]	$\sum \Delta p_s$ [Pa]	$\sum \Delta p_t$ [Pa]	n [1/min]	U [V]	P [kW]	η [%]
XPVP 560-4,0/J4 (IE2)	8700	553	593	1296	3NPE 400 V, 50 Hz	4.00	63



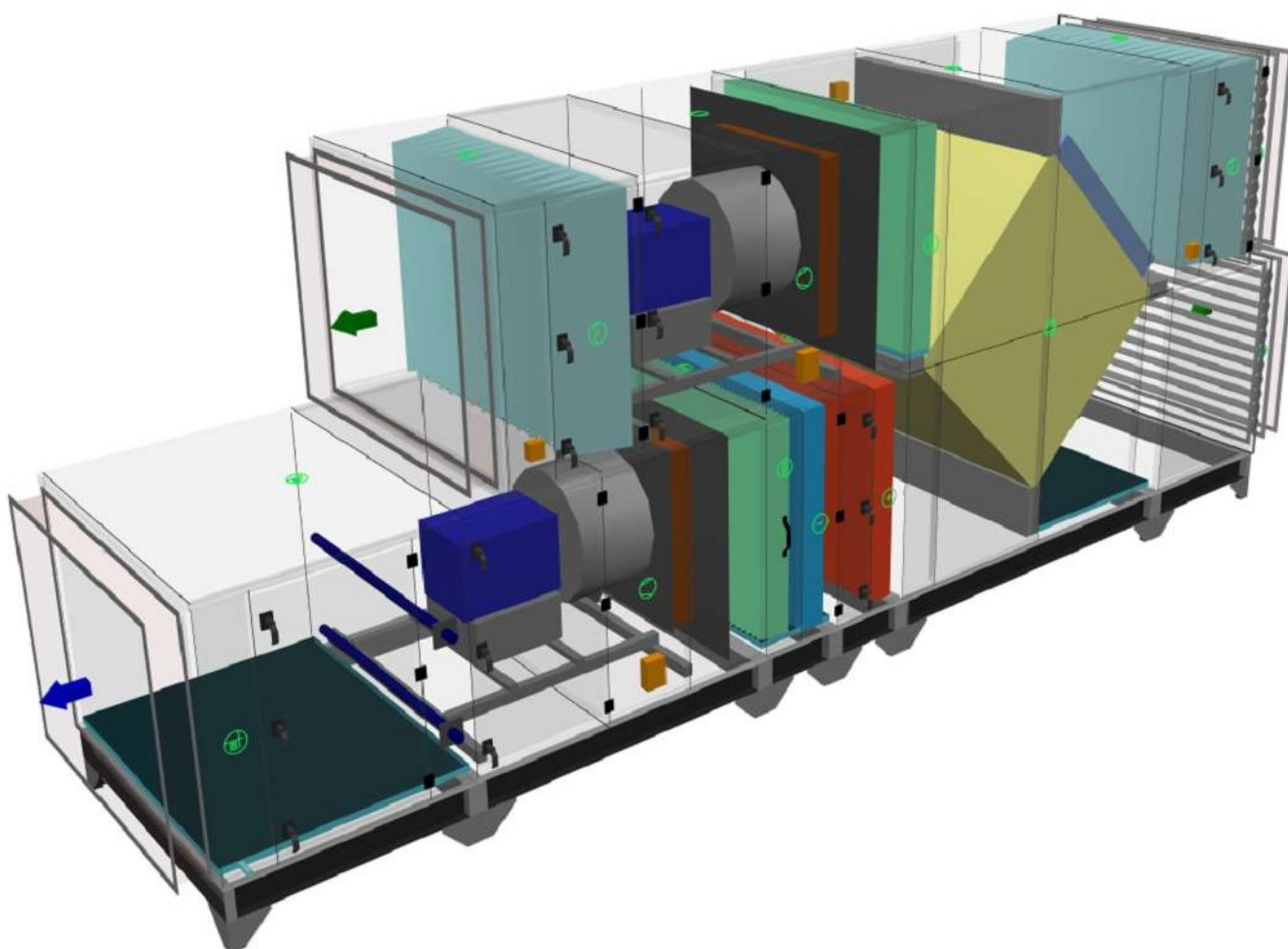
Odvodní větev

Typ	V_n [m³/h]	$\sum \Delta p_s$ [Pa]	$\sum \Delta p_t$ [Pa]	n [1/min]	U [V]	P [kW]	η [%]
XPVP 560-4,0/J4 (IE2)	8500	433	471	1195	3NPE 400 V, 50 Hz	4.00	60

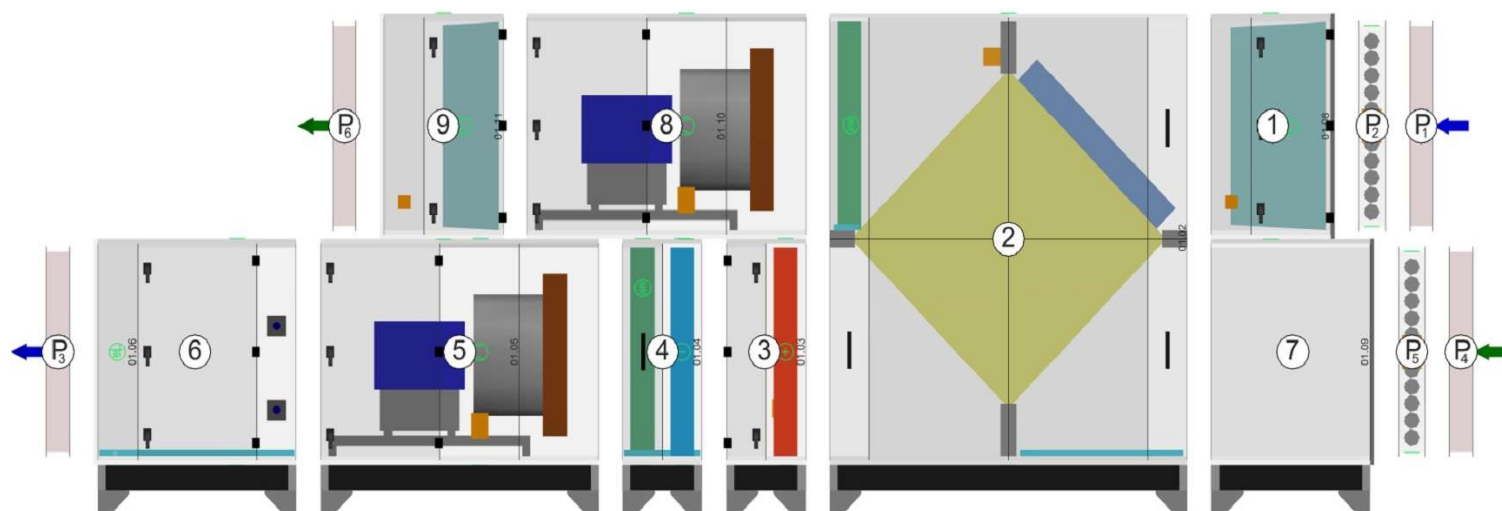


ROZŠÍŘENÝ VÝKRESOVÝ VÝSTUP

Axonometrický pohled na zařízení

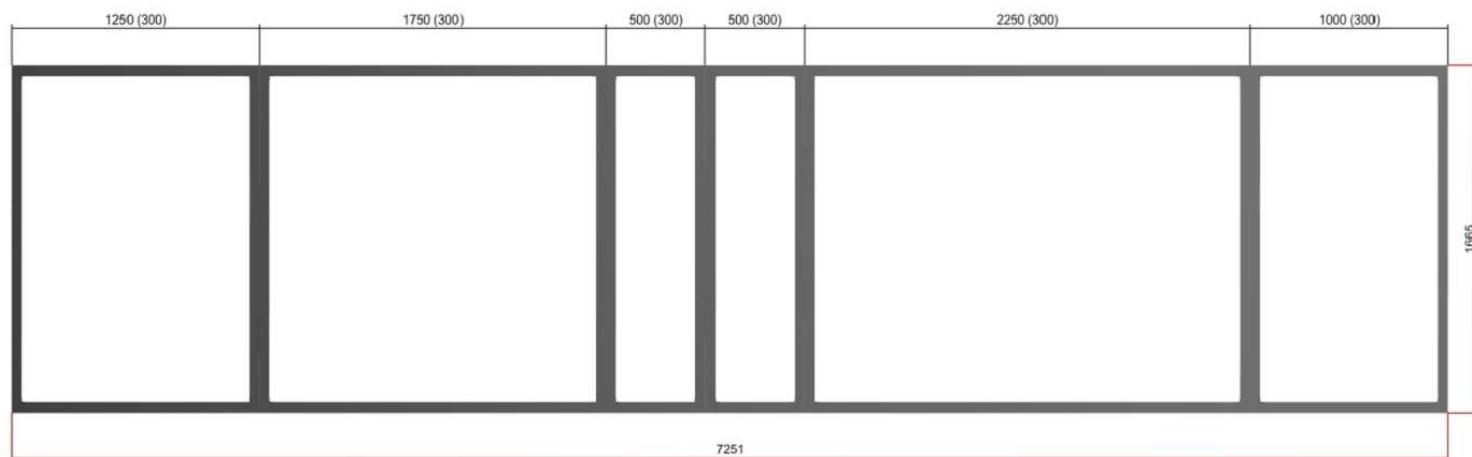


Transportní bloky



Základové rámy

Obrysové rozměry X = 1665 mm, Y = 7251 mm, Šířka paty rámového profilu = 40 mm



SEZNAM KOMPONENTŮ ZAŘÍZENÍ

Pozice	Název komponentu	Typové označení	ks	Hmotnost	Informace*		
					A	B	C
01.14	Tlumicí vložka	DV 1525-1170	1	8.7 kg			
01.12	Klapka uzavírací	LK 1525-1170	1	21.9 kg			
	Servopohon	SM 230A	1				x
01.08	Sekce filtru	XPHO 28/D	1	146.4 kg			
	Panel čelní - vstup	XPB 28/P	1				x
	Montážní sada panelu	XPB 28/P (MSP)	1				
	Filtrační vložka	XPNH 28/5 ECOD	1				x
	Snímač tlakové difference	P33 N (30 - 500 Pa)	1				x
01.02	Sekce deskového rekuperátoru s by-passem	XPMK 28/BS (FV - 120/W - 157 - Optim	1	889.4 kg			
	Eliminátor kapek a vana na odvodu	XPNU 28	1				x
	Obtoková klapka	LK (PMO)	1				x
	Souprava pro odvod kondenzátu	XPOK 301	1				
01.03	Sekce ohříváč, servis	XPQW 28/S	1	118.2 kg			
	Vodní ohříváč	XPNC 28/1R	1				x
	Směšovací uzel	SUMX 2,5/EU (3)	1				
	Protimrazové čidlo	NS 130 R	1				x
	Doplňková protimrazová ochrana	CAP 3M	1				x
01.04	Sekce chladič, eliminátor	XPQU 28/V	1	165.5 kg			
	Vodní chladič	XPND 28/1R	1				x
	Směšovací uzel chladiče	SUMX 2,5/EU (1)	1				
	Eliminátor kapek	XPNU 28	1				x
	Souprava pro odvod kondenzátu	XPOO 301	1				
01.05	Sekce ventilátoru	XPAP 28/D	1	346.0 kg			
	Ventilátor	XPVP 560-4,0/J4 (IE2)	1				x
	Regulátor výkonu	XPFM 4.0 (IP21)	1				
	Regulace na konstantní tlak/průtok	CPG-P (příprava pro čidlo CPG)	1				
01.06	Sekce zvlhčování	XPJZ 28	1	300.8 kg			
	Panel čelní - výstup	XPB 28/P	1				x
	Montážní sada panelu	XPB 28/P (MSP)	1				
	Komplet zvlhčovacího zařízení	CA-UE 90/125C	1				x
	Souprava pro odvod kondenzátu	XPOO 301	1				
01.17	Tlumicí vložka	DV 1525-1170	1	8.7 kg			
01.15	Tlumicí vložka	DV 1525-1170	1	8.7 kg			
01.13	Klapka uzavírací	LK 1525-1170	1	21.9 kg			
	Servopohon	SM 230A	1				x
01.09	Sekce prázdná	XPJP 28/E	1	166.1 kg			
	Panel čelní - vstup	XPB 28/P	1				x
	Montážní sada panelu	XPB 28/P (MSP)	1				
01.10	Sekce ventilátoru	XPAP 28/D	1	346.0 kg			
	Ventilátor	XPVP 560-4,0/J4 (IE2)	1				x
	Regulátor výkonu	XPFM 4.0 (IP21)	1				
	Regulace na konstantní tlak/průtok	CPG-P (příprava pro čidlo CPG)	1				
01.11	Sekce filtru	XPHO 28/D	1	146.4 kg			
	Panel čelní - výstup	XPB 28/P	1				x
	Montážní sada panelu	XPB 28/P (MSP)	1				
	Filtrační vložka	XPNH 28/4 ECOD	1				x
	Snímač tlakové difference	P33 N (30 - 500 Pa)	1				x
01.16	Tlumicí vložka	DV 1525-1170	1	8.7 kg			
01.XX	Spojovací sada montážní	XPSS1 28/S0-A	8	35.4 kg			
01.XX	Spojovací sada montážní	XPSS1 28/S0-B	4	17.7 kg			
01.XX	Spojovací sada montážní	XPSS2 28/S0	8	8.0 kg			
01.XX	Základový rám	XPR 28/2250-3	1	71.4 kg			
01.XX	Základový rám	XPR 28/500-3	1	29.4 kg			
01.XX	Základový rám	XPR 28/500-3	1	29.4 kg			
01.XX	Základový rám	XPR 28/1750-3	1	62.4 kg			
01.XX	Základový rám	XPR 28/1250-3	1	45.4 kg			
01.XX	Základový rám	XPR 28/1000-3	1	32.4 kg			

ID nabídky	
Projekt	[2] nízkotlaká klimatizace
Číslo / Název zařízení	01 / nízkotlaká klimatizační jednotka
Určení jednotky	Standardní prostředí



Vysvětlivka*:

A – zahrnuto v součtu cen vzduchotechniky

B – zahrnuto v součtu cen regulace

C – zabudované příslušenství (uvnitř nebo na komponentu)